



Allgäu®

Das Unterallgäu

Freiraum zum Leben und Arbeiten

unterallgäu
landkreis



mit
**Zahlen & Fakten
zum Landkreis**

www.wirtschaft-unterallgaeu.de



Freiraum
für Macher



Das Unterallgäu präsentiert sich als *wachstumsstarker und breit aufgestellter Wirtschaftsraum mit großem Zukunftspotential*. Eine Vielzahl leistungsfähiger kleiner und mittelständischer Betriebe ist hier ebenso zuhause wie international agierende Unternehmen von Weltruf. Ihnen allen ist gemein, dass sie im Unterallgäu hervorragende Standortfaktoren vorfinden und zu schätzen wissen.

1 Toplage in Bayern und Europa

Im Südwesten Bayerns gelegen, nahe den Wirtschaftszentren München, Augsburg, Stuttgart und Zürich, ist das Unterallgäu bestens an wichtige Verkehrsachsen angebunden. Die direkte Anbindung an die Autobahnen A7 und A96 sowie das gut ausgebaute Schienennetz mit den Linien München-Lindau und Ulm-Kempton stehen für kurze Wege und schnelle Erreichbarkeit. Mit dem Allgäu Airport in Memmingerberg ist das Unterallgäu außerdem Tor zu einer Vielzahl internationaler Flugziele.

2 Modernste Energie- und Telekommunikationsinfrastruktur

Ländliche Strukturen und schnelle Internettechnologie schließen sich nicht aus – den besten Beweis liefert das Unterallgäu mit einer nahezu flächendeckenden Breitbandversorgung. Durch die innovative Energiewirtschaft leistet der Landkreis seinen Beitrag für eine nachhaltige Zukunftsgestaltung. Hierbei ist das Unterallgäu eine der sonnenreichsten Regionen Deutschlands – davon profitiert auch die Gewinnung erneuerbarer Energien.

3 Leistungsfähige Unternehmensstruktur

Neben namhaften Unternehmen mit internationalem Betätigungsfeld bildet der breit strukturierte Mittelstand die solide wirtschaftliche Basis der Region und garantiert außergewöhnliche Stabilität sowie zukunftssicheres Arbeiten. Dafür spricht auch eine der niedrigsten Arbeitslosenquoten in Deutschland. Darüber hinaus gewährleistet diese Vielfalt ein dichtes Zuliefer- und Branchennetzwerk für zahlreiche Produktionsbereiche.

4 Gezielte Unterstützung von Unternehmen, Investoren, Gründern und Kommunen

Die Wirtschaft fördern, das Unterallgäu voranbringen – um diese Mission zu erfüllen, steht bei Fragen ein kompetentes Netzwerk an Wirtschaftsförderern und Beratern zur Verfügung. Zügige und unbürokratische Verfahrensabläufe gewährleisten eine rasche Umsetzung, bedeutende Investitionsmaßnahmen werden schnellstmöglich abgewickelt und zur Entscheidung gebracht. Das (egz: Existenzgründerzentrum Memminger-Unterallgäu) berät Gründungswillige zu allen Fragen rund um die Unternehmensgründung.

5 Gewerbeflächen und Gewerbeimmobilien

Für ansiedlungs- und erweiterungswillige Unternehmen bieten sich optimale Voraussetzungen: In den Unterallgäuer Kommunen stehen Gewerbeflächen kurz- oder mittelfristig zur Bebauung zur Verfügung. Die meisten Gewerbegebiete sind dabei hervorragend an das überregionale Verkehrsnetz angebunden und bereits vollständig bzw. teilweise erschlossen. Die Flächengrößen sind in der Regel frei wählbar. Das Gewerbeflächenportal des Landkreises Unterallgäu bietet einen guten Überblick über verfügbare Flächen und freie Gewerbeimmobilien.



Zahlen & Fakten zum Landkreis

Soweit nicht anders angegeben, basieren die Daten auf den Veröffentlichungen des Bayerischen Landesamts für Statistik sowie eigenen Erhebungen. Alle Angaben sind ohne Gewähr.

Eckdaten

Der Landkreis Unterallgäu auf einen Blick

Tafertshofen und Tiefenried
520 ü. NN

Tiefst gelegene Orte

Höchst gelegener Ort

Unterwarlins,
Gemeinde Böhlen
845 ü. NN

Anzahl der Gemeinden:
52

Gesamtzahl an Ortschaften mit Weilern und Einöden:
527

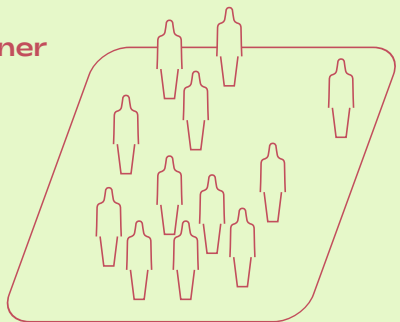
Heimerdingen (Westen) **Ost-West-Ausdehnung: 44 km** Amberg (Osten)

146.164 Einwohner
Stand: 31. Dezember 2020

1.230 km² Gesamtfläche

Bevölkerungsdichte

119 Einwohner pro km²



Haselbach (Norden)

Nord-Süd-Ausdehnung: 54 km

Legau (Süden)

Verkehrsverbindungen

Gut gelegen

Mit der Nähe zu München, Augsburg und Ulm und seiner Lage an den Hauptverkehrsachsen A7 und A96 sowie einem rund 329 Kilometer langen, gut ausgebauten Kreisstraßennetz ist der Wirtschaftsraum Unterallgäu-Memmingen strategisch ausgezeichnet angebunden. Die Bundesstraßen B300 und B16 spielen v. a. in Nord-Süd-Richtung eine wichtige Rolle. Dank dem Allgäu Airport ist das Unterallgäu auch überregional und international bestens erreichbar.



Öffentlicher Personennahverkehr (ÖPNV)

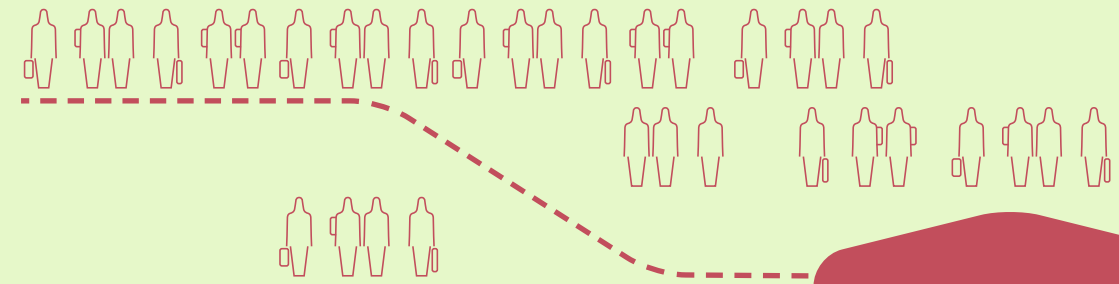
52 Buslinien gesamt

Nutzwagen-km* ÖPNV-Linien 2020
2.236.140 km

* Nutzwagen-km = Gesamtfahrplanleistung aller Fahrzeuge.

Passagierzahlen ÖPNV 2017
ca. 4,43 Mio.

Quelle: LRA Unterallgäu



13 Bahnhöfe

4 verschiedene Bahnstrecken durchqueren den Landkreis Unterallgäu, mit Anschlussmöglichkeiten zum Fernverkehr.

Der Flexibus

ist die flexible Ergänzung zum Linienverkehr im Landkreis Unterallgäu. Das Prinzip ist denkbar einfach: Auf Wunsch holt der Flexibus die Fahrgäste an einer nahegelegenen Haltestelle ab und bringt sie an die von ihnen gewünschte Haltestelle – und wenn diese möchten, auch wieder zurück.

Nutzwagen-km*
Flexibus 2020
ca. 97.903 km

1.777 Halte-
stellen

Allgäu Airport

Passagiere
1.722.764²⁰¹⁹
690.780^{2020*}



47 Flugziele

Sommerflugplan 2021

Quelle: www.allgaeu-airport.de

* durch die Corona-Pandemie beeinflusst

Wirtschaft im Unterallgäu

Betriebe, Branchen, Beschäftigte

Der Landkreis Unterallgäu ist geprägt von einer vorwiegend familiengeführten mittelständischen Wirtschaftsstruktur. Fast 90% aller Betriebe sind Kleinstbetriebe mit weniger als zehn Beschäftigten. Insgesamt beträgt der Anteil an Betrieben mit weniger als 250 Beschäftigten über 99%.

Betriebe* gesamt:

6.954 2019

Erwerbstätige gesamt:

73.000 2018

Betriebsstruktur 2019

Betriebe nach Größenklassen

0-9 Beschäftigte**

89,1% 6.193 Betriebe

10-49 Beschäftigte

8,8% 615 Betriebe

50-249 Beschäftigte

1,8% 123 Betriebe

ab 250 Beschäftigte

0,3% 23 Betriebe

Gewerbe-

anmeldungen

1.234
(darunter 947 Neugründungen)

Gewerbe-

abmeldungen

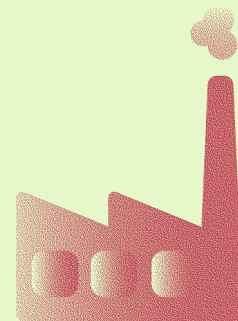
1.118
(darunter 833 vollst. Aufgaben)

Unternehmens-

insolvenzen

21
(darunter eröffnet 16)

Stand: 2019



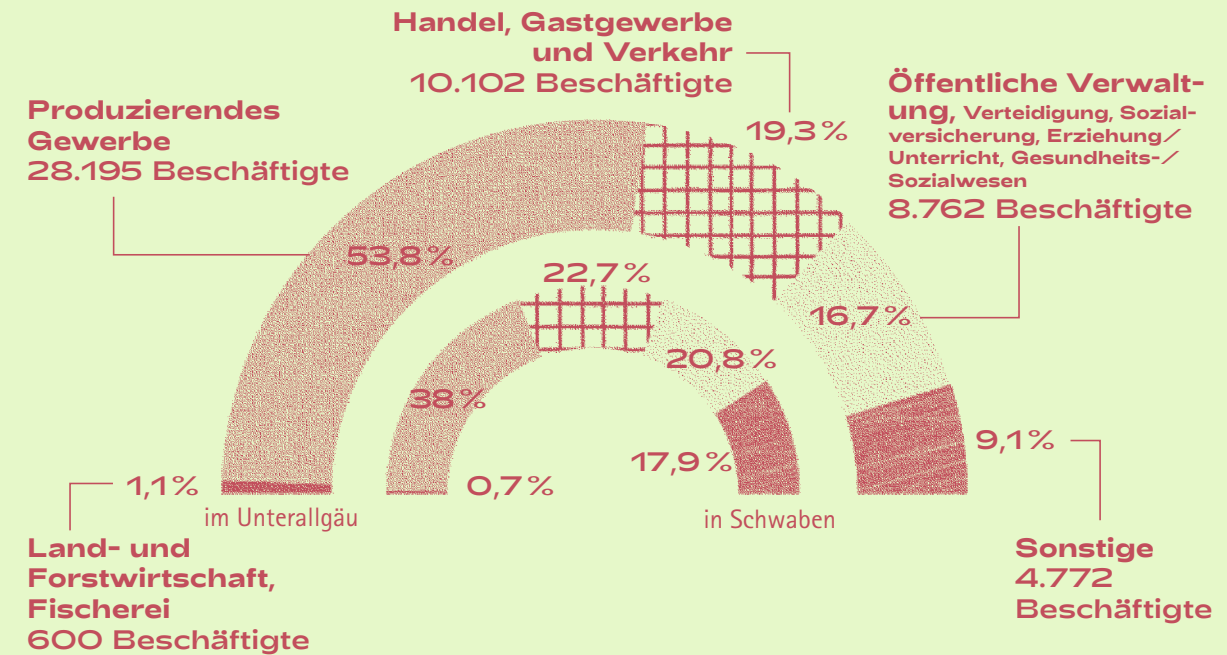
Für Existenzgründer gibt es eine Reihe von Beratungs- und Unterstützungsmöglichkeiten, z. B. über das Existenzgründungszentrum Memmingen und Unterallgäu (egz.: Ansiedlungswillige Unternehmen finden Informationen über verfügbare Gewerbeflächen und -immobilien unter www.wirtschaft-unterallgaeu.de.

* Betriebe (im Sinne von Niederlassungen) mit sozialversicherungspflichtig Beschäftigten (SVB)
** Beschäftigte = SVB

Die Branchenstruktur im Unterallgäu wird im Wesentlichen durch das produzierende Gewerbe und hierbei insbesondere durch das verarbeitende Gewerbe dominiert. 54% aller sozialversicherungspflichtig Beschäftigten und 46% aller Erwerbstätigen im Landkreis sind im produzierenden Gewerbe beschäftigt und erwirtschaften 53,8% der gesamten Bruttowertschöpfung. Die größten Arbeitgeber der Region sind der Maschinenbau, das Ernährungsgewerbe und die Elektrotechnik.

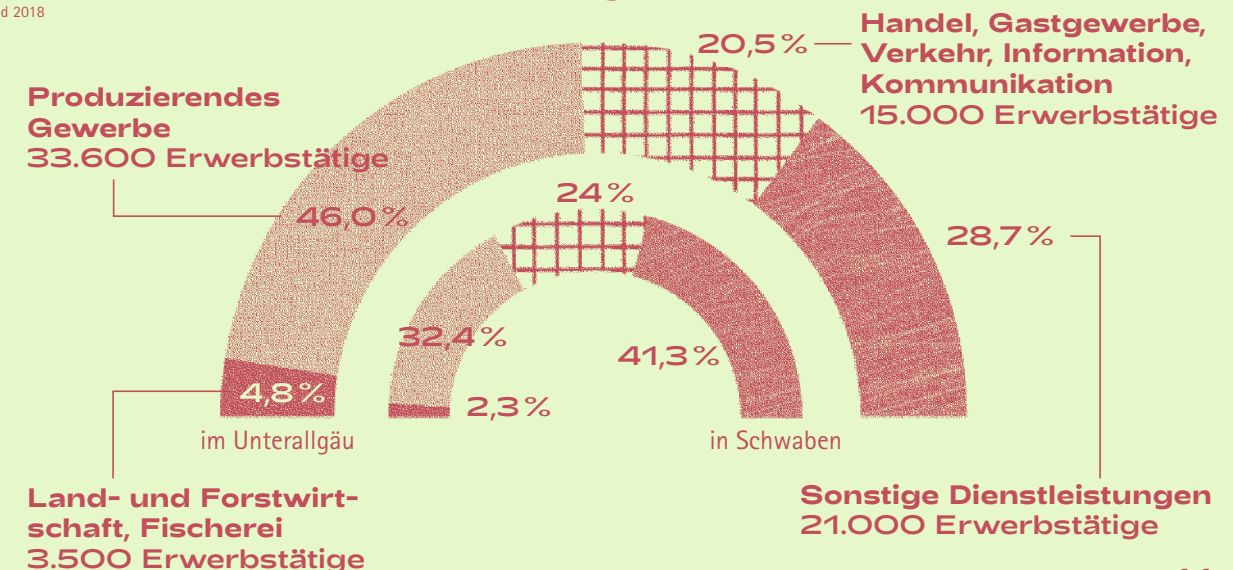
Branchenstruktur (nach Beschäftigten)

Stand 2019



Branchenstruktur (nach Erwerbstätigen)

Stand 2018



Produzierendes Gewerbe Exportschlager »Made im Unterallgäu«

Das produzierende Gewerbe ist im Unterallgäu mit knapp 54% aller Beschäftigten die dominierende Branche – darunter führend ist das verarbeitende Gewerbe mit insgesamt 43% aller Beschäftigten.



Stand: 30. Juni 2019

Verarbeitendes Gewerbe (20 oder mehr Beschäftigte)

Stand: 30. September 2019

Anzahl Betriebe	136	zum Vorjahr +0%
Umsatz	4,93 Mrd. €	+4,4%
davon Auslandsumsatz	2,49 Mrd. €	-2,7%

Exportanteil
Unterallgäu: **50,5%**
Exportanteil
Schwaben: **45%**

2019

IHK-Mitgliedsunternehmen 2021

Quelle: IHK Schwaben

11.957

davon im Handelsregister eingetragen: 3.231
davon Kleingewerbetreibende: 8.726

Handwerk Die Macher von nebenan

Branchenverteilung der Handwerksbetriebe

- 894** Ausbaugewerbe
z. B. Installateure, Maler, Tischler
- 600** Handwerke für den privaten Bedarf
z. B. Frisör, Steinmetz
- 339** Bauhauptgewerbe
z. B. Dachdecker, Maurer, Zimmerer
- 318** Handwerke für den gewerblichen Bedarf
z. B. Feinwerkmechaniker, Metallbauer
- 189** Kraftfahrzeuggewerbe
z. B. Kraftfahrzeugtechniker
- 100** Lebensmittelgewerbe
z. B. Bäcker, Fleischer
- 51** Gesundheitshandwerk
z. B. Augenoptiker, Zahntechniker



Stand: 2020/21
Quelle: HWK Schwaben

Landwirtschaft

Eine starke Leistung

Landwirtschaftliche Betriebe 2021

2.102

Landwirtschaftlich genutzte Fläche 2021

71.467 ha

(entspricht ca. 58% der Gesamtfläche des Landkreises)

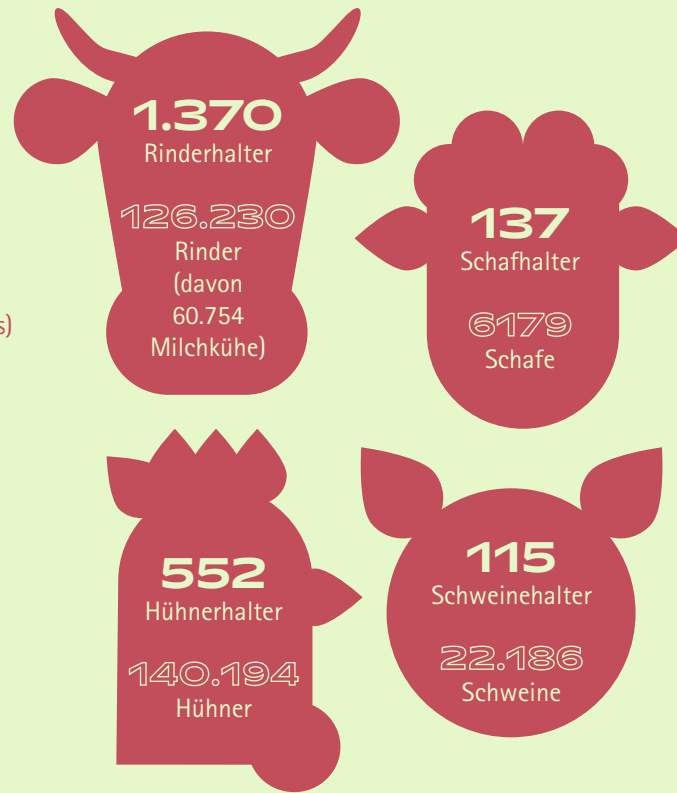
Erwerbstätige in der Land- und Forstwirtschaft und Fischerei 2018

3.500

Davon sozialversicherungspflichtig Beschäftigte 30. Juni 2019

600

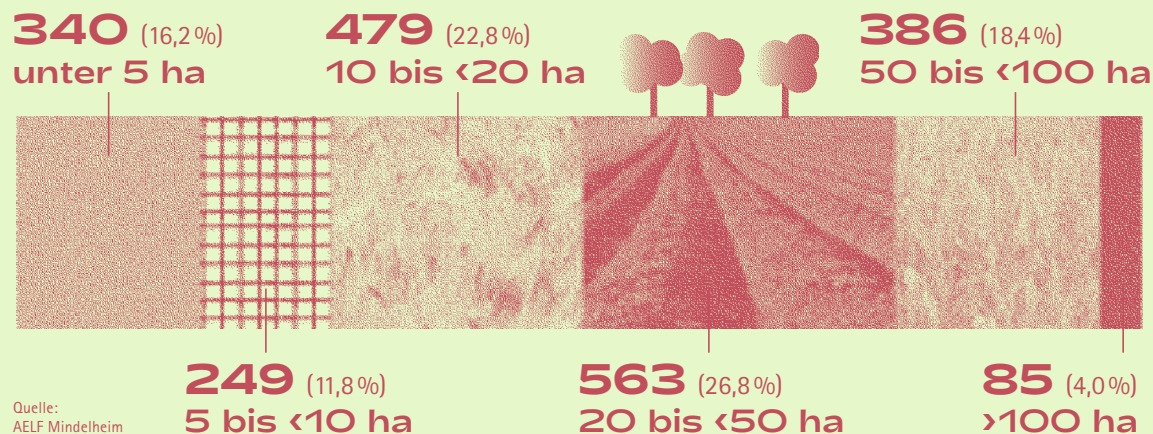
Viehhalter und Viehbestand 2021



Anzahl der Betriebe

nach Größe der bewirtschafteten Flächen (2021)

Durchschnittlich genutzte Fläche der landwirtschaftlichen Betriebe: **34 ha**



Quelle: AELF Mindelheim

Ausbildung & Beschäftigung

Ein robuster Arbeitsmarkt



... war 2020 die durchschnittliche Arbeitslosenquote - damit gehört das Unterallgäu zu den Landkreisen mit den geringsten Arbeitslosenquoten bayern- und deutschlandweit!

* durch die Corona-Pandemie beeinflusst

Ausbildungsplätze 2020/21

HWK: **838**
IHK: **1.729**
Gesamt: **2.567**
Davon Neuverträge: **872**

zum Vorjahr

+ 4,5%
- 5,6%
- 2,5%
- 11,7%

Zahl der aktiven Ausbildungsbetriebe

IHK: **293**
HWK: **349**

Ausbildungsberufe, in denen aktuell ausgebildet wird

IHK: **87**
HWK: **44**

Stand: 2020/21

Erwerbstätige 2018

73.000

Sozialversicherungspflichtig Beschäftigte am Arbeitsort 30. Juni 2019

52.433

Sozialversicherungspflichtig Beschäftigte am Wohnort 30. Juni 2019

62.803

Quellen: Agentur für Arbeit, HWK Schwaben; IHK Schwaben, Pendleratlas Agentur für Arbeit

Auspendler: **29.169**

davon 37,2% nach Memmingen, 7,8% in den Landkreis Ostallgäu, 5,1% in den Landkreis Günzburg, 4,7% nach München



Einpender: **18.534**

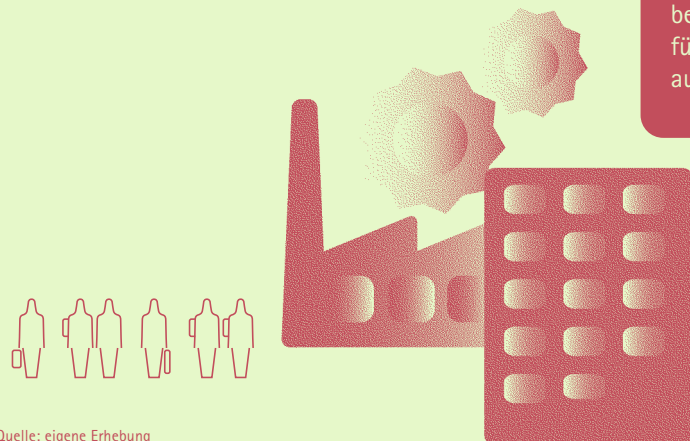
davon 18,1% aus Memmingen, 14,5% aus dem Landkreis Ostallgäu, 8,8% aus dem Landkreis Günzburg

Top-Arbeitgeber

Die größten Betriebe im Unterallgäu nach Beschäftigtenzahlen*1

- 1 GROB-WERKE GmbH & Co. KG** Mindelheim
4.700 Beschäftigte
- 2 MULTIVAC Sepp Haggmüller SE & Co. KG** Wolfertschwenden
2.148 Beschäftigte
- 3 Otto Christ AG** Benningen*2
800 Beschäftigte
- 4 Klinikverbund Allgäu gGmbH** Mindelheim und Ottobeuren
783 Beschäftigte
- 5 Ehrmann SE** Oberschöneck
776 Beschäftigte
- 6 Wanzl GmbH & Co. KGaA** Kirchheim
600 Beschäftigte
- 7 A. Berger Präzisionsdrehteile GmbH & Co. KG** Ottobeuren
545 Beschäftigte

*1 Die Beschäftigtenzahlen beziehen sich auf die Beschäftigten im Landkreis Unterallgäu
*2 inkl. Stadt Memmingen



Quelle: eigene Erhebung
Stand: 2020/21

Herzstück der Unterallgäuer Wirtschaft sind die kleinen und mittleren Unternehmen. Ganz unabhängig von ihrer Größe sind darunter Betriebe, die in ihrem Segment Außerordentliches leisten und ihren Mitarbeitern ein innovatives und zukunftsgerichtetes Arbeitsumfeld bieten. Auch sie sind unsere Top-Arbeitgeber! Beispiele erwünscht?

KöBler Technologie GmbH in Babenhausen

produziert für namhafte Unternehmen in der Automobil- und Hydraulik-industrie komplexe Präzisionsteile und Baugruppen.

OSBRA Formteile GmbH in Mindelheim

ist ein gefragter Spezialist für Form-teile und wachstumsstarker Zulieferer für die Automobilindustrie.

pester pac automation GmbH in Wolfertschwenden

wurde 2021 wiederholt beim Wettbewerb „Beste Arbeitgeber Allgäu“ für exzellente Arbeitsplatzkultur ausgezeichnet.

Klimaschutz

Herzensangelegenheit im Unterallgäu



Strombilanz Landkreis Unterallgäu 2018

Gesamtstromverbrauch: 1.121.016 MWh

Stromverbrauch pro Einwohner: 7.783 kWh

Anzahl Wasserkraftanlagen*: **113**
Stromerzeugung durch Wasserkraft: **100.314 MWh**
8,9% am Gesamtverbrauch

Anzahl der Windkraftanlagen*: **23**
Stromerzeugung durch Windkraft: **16.951 MWh**
1,5% am Gesamtverbrauch

Anzahl der PV-Anlagen*: **14.175**
Stromerzeugung durch Photovoltaik: **342.894 MWh**
30,6% am Gesamtverbrauch

Anzahl der Biomasse-Anlagen*: **122**
Stromerzeugung durch Biomasse: **199.834 MWh**
17,8% am Gesamtverbrauch

Anzahl der Deponie-, Klär- und Grubengasanlagen*: **8**
Stromerzeugung durch Abfall: **3.777 MWh**
0,3% am Gesamtverbrauch

Ebenfalls klimafreundlich:
Anzahl der Kraft-Wärme-Kopplung-Anlagen*: **133**
Stromerzeugung durch Abfall: **44.369 MWh**
4,0% am Gesamtverbrauch

* bzw. Einspeiser

Grüner Strom (Anteil von Strom aus erneuerbaren Energien am Gesamtverbrauch):

59%

→ im Vergleich dazu Anteil auf Bundesebene: **38%**

Stromverbrauch nach Verbrauchergruppen (in Prozent)



Industrie

Private Haushalte

Gewerbe, Handel, Dienstleister

Heizstrom

Quelle: Strombilanz 2018
Stand: 31. Juli 2019

Kinderbetreuung & Bildung

Von 0 bis 99 Jahren

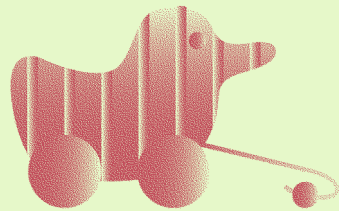
Kindertages- einrichtungen

97

mit insgesamt

6.496

Plätzen



Betreute Kinder

6.266

Davon in
der Krippe

1.051

Davon im
Kindergarten

4.948

Davon im
Hort

267

Quelle: Landratsamt Unterallgäu, Stand 2021

Tagespflege

Tagespflege-
personen

28

Betreute
Kinder

88

Schulisches Betreuungsangebot

Gebundene Ganztagsbetreuung Schuljahr 2019/20

294 Schüler (Jahrgangsstufen 1 bis 6)

Mittags-/Offene Ganztagsbetreuung Schuljahr 2020/21

... an Grundschulen

521 Schüler

530 Schüler

... an Mittelschulen

430 Schüler



Quelle: Schulamt Landkreis Unterallgäu

Erwachsenenbildung 2021

Volkshochschulen im Landkreis Unterallgäu

759 2019 491 2020*

durchgeführte Kurse

10.204 2019 5.515 2020*

Kursteilnehmer/innen

Quellen: VHS Unterallgäu; Bildungsberatung Memmingen-Unterallgäu

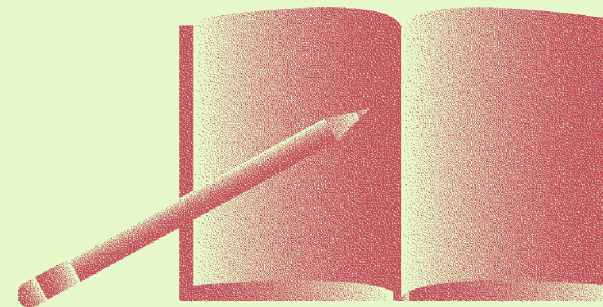
Bildungsberatung Memmingen-Unterallgäu

341 individuelle Beratungen:

243 in Memmingen,
98 in Mindelheim

Das Beratungsangebot wurde zu 75% von Frauen in Anspruch genommen. Die Beratungsstelle Mindelheim war aufgrund von Personalwechsel von April bis September 2020 unbesetzt. Beide Beratungsstellen hielten trotz Corona-Pandemie die Beratungen per Telefon und per Video Call über Zoom oder Skype aufrecht.

* durch die Corona-Pandemie beeinflusst



Allgemein-
bildende
Schulen

52

davon 4 privat

Lehrer 854

Schüler 12.206

Klassen 529

Berufliche
Schulen

10

Lehrer 104

Schüler 2.552

Absolventen
2017/18 1.397

Grundschulen sowie
Mittel-/Hauptschulen

42 Schulen

7.397 Schüler

488 Lehrkräfte

Realschulen

4 Schulen

2.295 Schüler

149 Lehrkräfte

Gymnasien

4 Schulen

2.135 Schüler

169 Lehrkräfte

Förderzentren

1 Schule

172 Schüler

28 Lehrkräfte

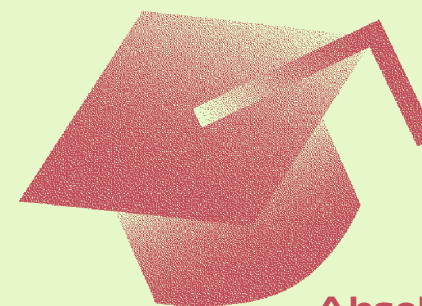
Wirtschaftsschulen

1 Schule

207 Schüler

20 Lehrkräfte

Stand 2019/20



Absolventen
allgemeinbildender
Schulen 2017/18
gesamt

1.286

mit allgemeiner
Hochschulreife

304

ohne
Abschluss

41

mit
erfolgreichem
Abschluss der
Mittelschule

327

mit mittlerem
Schulabschluss

614

Tourismus

Gastgeber Kneippland® Unterallgäu

Geöffnete Beherbergungs-
betriebe **115** 2019 **101** 2020*

Angebotene Gästebetten
5.719 2019 **4.957** 2020*

ohne Campingplätze
Stand: Dezember 2020

Gästeübernachtungen
1.096.364 2019
612.410 2020*

Gästeübernachtungen in den drei
Kurorten, der Stadt Mindelheim
und dem Markt Babenhausen
2019 und 2020*

Gästeankünfte
317.935 2019 **152.716** 2020*
davon
262.498 2019 **131.970** 2020*
aus Deutschland
55.437 2019 **20.746** 2020*
aus dem Ausland

Durchschnittliche
Aufenthaltsdauer
in Tagen **3,4** 2019 **4,0** 2020*

Bad Wörishofen



Bad Grönenbach
182.323 2019 **119.389** 2020*



Ottobeuren
90.690 2019 **48.542** 2020*



Mindelheim
55.921 2019 **53.343** 2020*



Markt Babenhausen
20.902 2019 **5.401** 2020*



*durch die Corona-Pandemie beeinflusst

Freizeit

So viele Möglichkeiten



ausgeschilderte
Wanderwege
1.100 km

Langlaufloipen
176 km

ausgeschilderte
Fahrradwege
1.100 km

Radtouren

31 Genussradtouren
6 Rennradtouren
13 Fernradwege

ADFC-klassifizierte Radrunden

Radrunde Allgäu
Illerradweg

14 Glückswege
davon **3 Radwege**
und **11 Wanderwege**
glueckswege-allgaeu.de



Anzahl Museen
(inkl. Museen in der
Stadt Memmingen)

35

Beliebte Freizeitziele im Unterallgäu

Therme Bad Wörishofen
Besucher 740.000 (2019) 340.000 (2020*)

Skyline Park Allgäu
Besucher 420.000 (2019) 200.000 (2020*)

**Bauernhofmuseum
Illerbeuren**
Besucher 58.700 (2019) 23.000 (2020*)

*durch die Corona-Pandemie beeinflusst

Baden im Unterallgäu

EU-Badeplätze
3

Freibäder
10

Hallenbäder
5

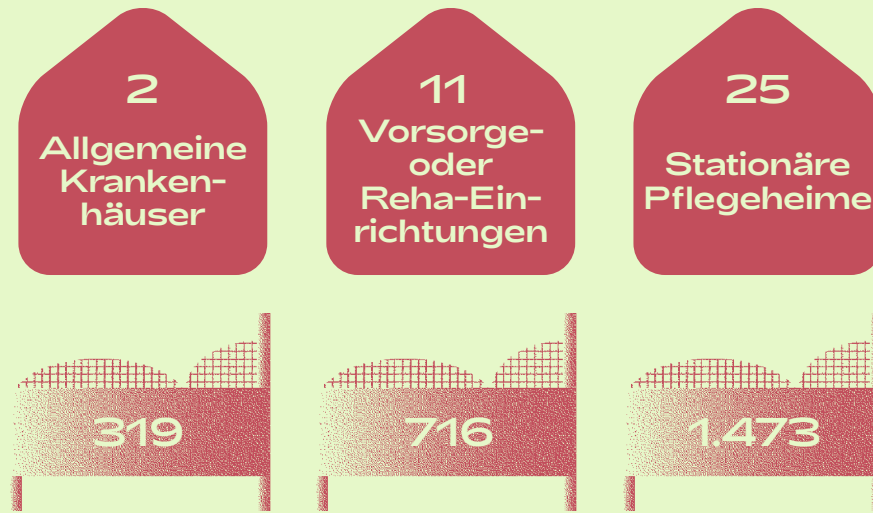
Freibäder Babenhausen Badesee/Freibad,
Bad Grönenbach Naturfreibad Bad Clevers, Bad
Wörishofen Freibad Sonnenbüchl, Freibad Hasel-
bach, Freibad Erkheim, Naturfreibad Legau, Freibad
Mindelheim, Freibad Ottobeuren, Freibad Ramm-
ingen, Freibad Türkheim

Hallenbäder/Thermen
Mindelheim, Kirchheim, Bad Wörishofen, Natur-
therme Bedernau, Therme Bad Wörishofen

Badegewässer Badeseen Pfaffenhau-
sen (Nord + Süd), Baggerseen Attenhausen, Bürgle
Weiher (Markt Wald), Buxheimer Waldweiher, Kaiser-
weiher (Salgen), Kartäuser See (Buxheim), Lohofer
Weiher, Nordsee (Mindelheim), Schnerzhofer Weiher
(ohne Anspruch auf Vollständigkeit)

Gesundheit & Pflege

Gut versorgt



Stand 2018

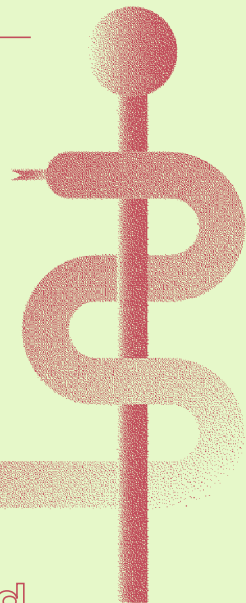
Seit November 2019 arbeiten die Kliniken in Mindelheim, Ottobeuren, Kempten, Immenstadt, Sonthofen und Oberstdorf als **Klinikverbund Allgäu gGmbH** zusammen. Träger sind je zu einem Drittel die Landkreise Unterallgäu und Oberallgäu sowie die kreisfreie Stadt Kempten. Der neue Verbund mit seinen etwa 4.300 Beschäftigten versorgt im Jahr rund 60.000 Patienten.

Öffentliche Apotheken **27**

Stand 2019

Niedergelassene Ärzte **336**

inkl. Stadt Memmingen
Quelle: Ärztlicher Kreisverband Memmingen-Mindelheim
Stand 2021



Gemeldete Hebammen **27**

Pflegedienste **31**

Stand 2020

Einrichtungen und betreute Wohnformen für volljährige Menschen mit Behinderung
9 Einrichtungen
532 Betreuungsplätze

Stand 2018

Einrichtungen für ältere Menschen
16

verfügbare Plätze **1.221**

Stand 2018



Das Unterallgäu ist ein ganz besonderes Fleckchen Erde – *hier lebt man gern*. Die hohe Lebensqualität macht sich auch für die Wirtschaft bezahlt: hochmotivierte und qualifizierte Mitarbeiter sind ein Garant für den Erfolg der ansässigen Unternehmen.



1 Vielfältige Natur, reiches Freizeit- und Kulturangebot

Die wunderschöne Voralpenlandschaft bietet eine traumhafte Kulisse für ausgiebige Touren in der Natur und auf den vielzähligen Rad- und Wanderwegen. Es gibt viel zu entdecken – Kirchen, Klöster, Burgen oder Schlösser sind Zeugnis einer reichen Geschichte – und auch in den zahlreichen Museen kommen Kulturliebhaber auf ihre Kosten. Freizeitattraktionen mit großem Spaßfaktor sorgen für Action und aufregende Erlebnisse bei Groß und Klein.

4 Lebensqualität für Jung und Alt

Die Bevölkerung im Unterallgäu darf sich in besten Händen wissen: seien es die Betreuung der kleinsten Landkreisbewohner in Krippe und Kindergarten, generationenübergreifende Fürsorge oder die umfangreiche Versorgung im Alter – das Angebot ist groß und vielfältig. Das oft ehrenamtliche Engagement der Bürger trägt seine Früchte in Form zahlreicher Projekte und ist Garant für ein lebendiges Miteinander.

2 Gesundheitsregion Kneippland® Unterallgäu

Das Unterallgäu war die Heimat und Wirkungsstätte des weltbekannten Pfarrers und Naturheilkundlers Sebastian Kneipp und ist als Kneippland® bekannt geworden. Sein Erbe, die Kneipp'sche Gesundheitslehre mit den fünf Säulen Wasser, Kräuter, Bewegung, Ernährung und innere Ordnung, ist das prägende Element des Unterallgäus und wesentlicher Grundbaustein der Gesundheitswirtschaft – und das nicht nur in den drei Kurorten Bad Grönenbach, Bad Wörishofen und Ottobeuren.

5 Klimaschutzregion

Das Unterallgäu misst seiner Klimaschutzarbeit höchste Priorität bei. Schon 2012 ließ der Landkreis ein Klimaschutzkonzept erstellen. 2017 wurde er »Partner mit Auszeichnung« beim European Energy Award, der Erfolge bei Energieeffizienz und Klimaschutz mess- und sichtbar macht. Der Landkreis geht mit gutem Beispiel innerhalb der eigenen Verwaltung voran und unterstützt durch fortlaufende Aktionen und Projekte auch das Klimaschutzengagement von Kommunen, Bürgern, Bildungseinrichtungen und Unternehmen.

3 Schule und Aus- und Weiterbildung

Neben einem flächendeckenden Angebot an allgemeinbildenden Schulen gibt es im Unterallgäu verschiedenste berufsbildende Schuleinrichtungen von überregionalem Ruf. Unterstützung bei Fragen der beruflichen Aus- und Weiterbildung für Erwachsene bieten das Bildungsportal Allgäu oder die trägerneutralen Bildungsberatungsstellen. Die Bildungsregion Memmingen-Unterallgäu sichert und verbessert als Netzwerk die Bildungsqualität in der Region.

6 Erfolgreiche Regionalentwicklung

Das breite Spektrum einer nachhaltigen Regionalentwicklung wird zentral von einem Sachgebiet im Landratsamt koordiniert und bearbeitet. Die Vernetzung von Akteuren, Beratungen zu Fördermöglichkeiten und die Organisation von Veranstaltungen stehen genauso im Mittelpunkt wie die Umsetzung von Projekten in den Bereichen Freizeit/Tourismus sowie regionale Wirtschaftsförderung. Zudem werden hier auch die Aktivitäten der LAG Kneippland® Unterallgäu e.V. im Rahmen des EU-Förderprogramms LEADER erfolgreich gesteuert.

Freiheit
zum Träumen

unterallgäu

landkreis



Landratsamt Unterallgäu
Bad Wörishofer Str. 33
87719 Mindelheim

Regionalentwicklung,
Wirtschaftsförderung, Tourismus

T: +49 (8261) 9 95 - 642
F: +49 (8261) 9 95 - 10642
wirtschaft@lra.unterallgaeu.de

Redaktion: Ursula Bauer, Michael Stoiber –
Landratsamt Unterallgäu

Gestaltung: designgruppe koop,
87616 Marktoberdorf

Druck: Holzmann Druck, 86825 Bad Wörishofen

Bildnachweise:
Titelbild: Stockfoto von Guryanov Andrey;
S. 2/3: Baufritz;
S. 4 MicroStep Europa;
S. 6, 23, 24, 26/27: Glückswege Allgäu.